



Kanton Zürich
Amt für Raumentwicklung
Geoinformation

GIS-Kollaborationsplattform

Möwe in Schaffhausen

Vogelgrippe in der Schweiz Erster Fall in diesem Winter

Freitag, 05.02.2021, 15:18 Uhr

Schweizer Eier werden knapp – wegen Vogelgrippe

Der Schweiz gehen kurz vor Ostern die Eier aus. In den Gestellen der Detailhändler gibt's erste Lücken. Eine Besserung ist nicht in Sicht, dafür sind auch globale Faktoren verantwortlich. Hier sind es importierte Eier richten.

Publiziert: 27.02.2025 um 16:22 Uhr | Aktualisiert: 28.

SCHWEIZ

Gefahr für Schweizer Bienen: Wer dieses Nest sieht, muss handeln

Die invasive Asiatische Hornisse breitet sich rasant in der Schweiz aus. Ihre Nester fressen jedes Jahr Tausende Honigbienen – jetzt ist der beste Zeitpunkt zur Bekämpfung.

Schweiz > Tier > Die Asiatische Hornisse breitet sich 2024 in der Schweiz rasant aus

Die Asiatische Hornisse köpft Bienen – so schnell verbreitet sie sich nun in der Schweiz

f ~ 20 News folgen

09:08 27.01.2025, 15:49

Asiatische Hornisse

Handeln Sie sofort, wenn Sie dieses Nest sehen

Die Asiatische Hornisse beendet ihre Winterruhe. Für die Bekämpfung des Schädlings und für die Zukunft der heimischen Bienen eine entscheidende Phase.

Zürcher Seen und Flüsse sind jetzt Beobachtungsgebiet für Vogelgrippe

Die Ufer von Zürcher Gewässern gelten ab jetzt als Beobachtungsgebiet für die Vogelgrippe. Schuld sind die Wildvögel auf ihrem Winterzug. Für Geflügelhaltende hat das handfeste Konsequenzen.

Nach Fällen in mehreren Kantonen



Bekämpfung von Invasoren

Asiatische Hornisse gefährden Bienen und Natur in der Schweiz



Agenda

- Kollaborationsplattform
- Möglichkeiten
- GIS-Ökosystem
- GIS-ZH Community
- Rollenkonzept & E-Learning Plattform
- Infrastruktur & Datenflüsse
- Ein paar Zahlen

Kollaborationsplattform

Kollaborationsplattform

- **GIS-Kollaborationsplattform (KoPla)** ist die konfigurierte Version von **ArcGIS Enterprise (AGE)**
- Mit Login zugänglich
- Kann für alle GIS-Vorhaben genutzt werden, die **nicht öffentlich** sind
- Nutzende können eigenständig Inhalte bereitstellen
- Nutzende können selber Nutzendenkreis für Inhalte definieren
- Keine öffentliche Publikation (anonymer Zugang)
- **Auch Externe** (z.B. Ingenieurbüros), die einen Auftrag für ein Amt des GIS-ZH ausführen, nutzbar



GIS-Kollaborationsplattform Kanton Zürich

[Leitfaden](#)[Hilfecenter](#)[E-Learnings](#)[kuratierte Inhalte FS-GIS](#)[Nützliche Links](#)[Zuständigkeiten KoPla-Manager](#)[Service Management für Manager](#)[Teams Channel für Manager](#)

Bitte beachte den [Leitfaden](#), bevor du mit der Nutzung der Kollaborationsplattform beginnst. Mit der Nutzung der Plattform stimmst du den Inhalten des Leitfadens zu und bestätigst die Einhaltung der Datenschutzbestimmungen des Kantons Zürich. Zur Kollaborationsplattform gibt es E-Learnings, welche du [hier](#) findest. Per E-Mail erhältst du einen Link, sobald dein Learning Lab Account für dich eingerichtet ist.



KoPla

Möglichkeiten

Möglichkeiten



Experience

- Interaktive Web-Apps
- Editierung am Desktop
- Analyse Widgets
- Anpassbares UI unterschiedliche Nutzer



Dashboard

- Datenvisualisierung
- Karten, Diagramme & KPIs
- Monitoring
- Entscheidungsunterstützung



FieldMaps

- Mobile Datenerfassung
- Offline-Nutzung mit GPS
- Digitale Workflows



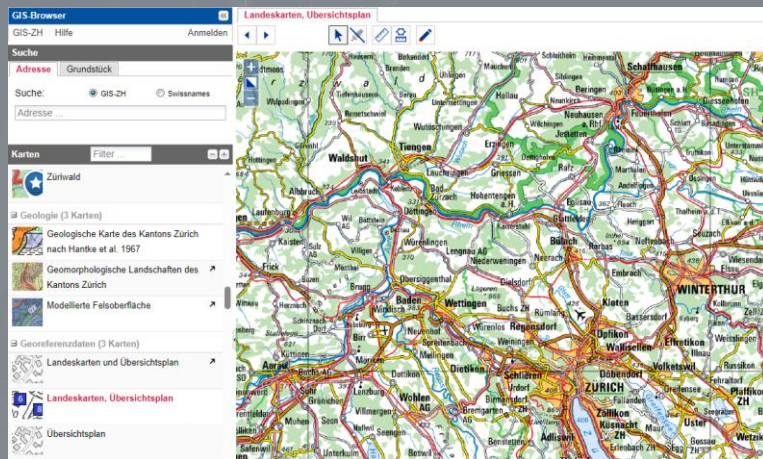
StoryMaps

- Karten mit Text & Medien
- Interaktive Präsentationen
- Karten einbinden

GIS-Ökosystem

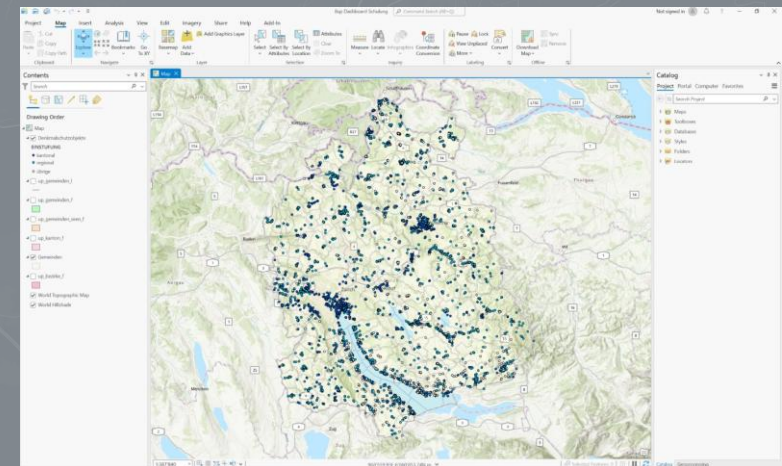
GIS-Ökosystem (alt)

GIS-Browser



maps.zh.ch

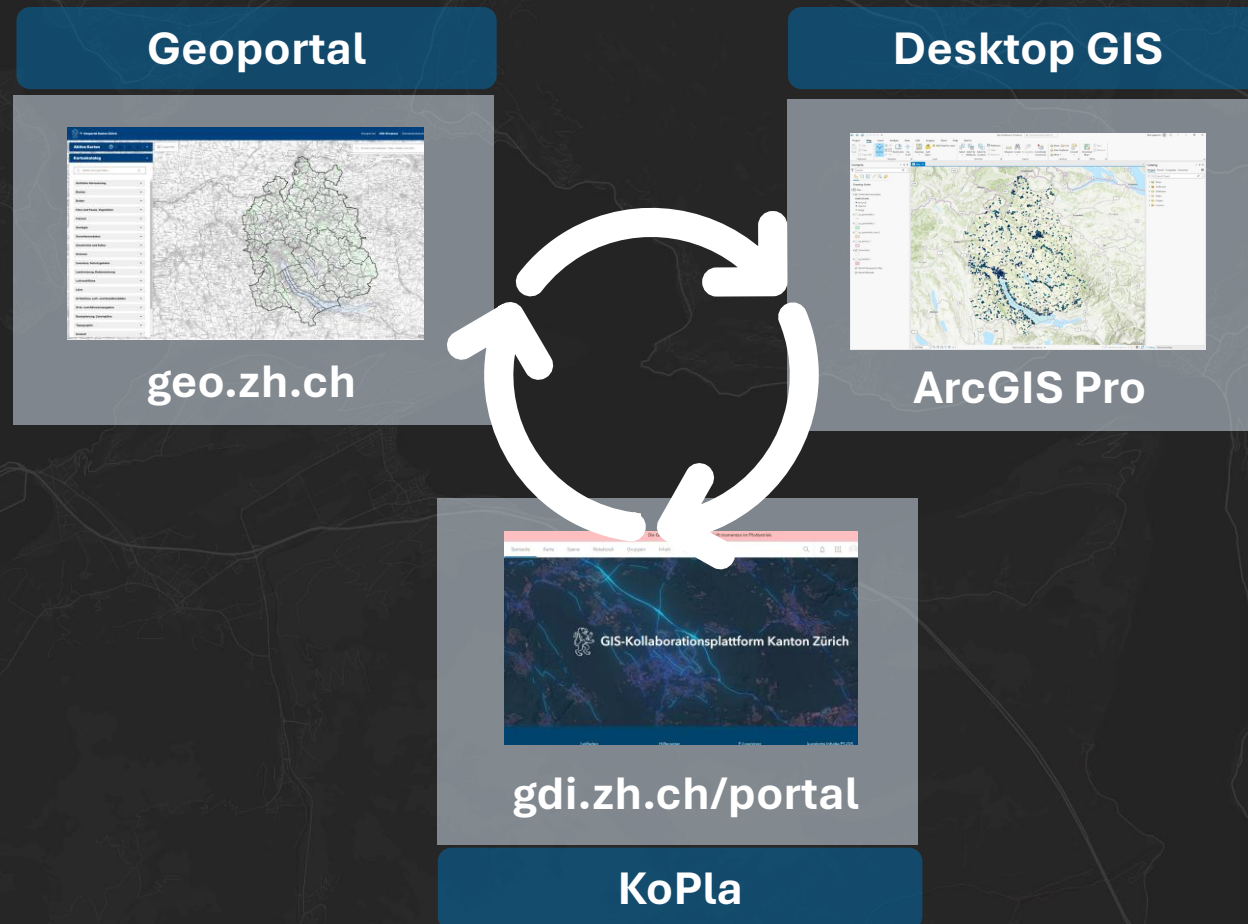
Desktop GIS



QGIS / ArcGIS Pro



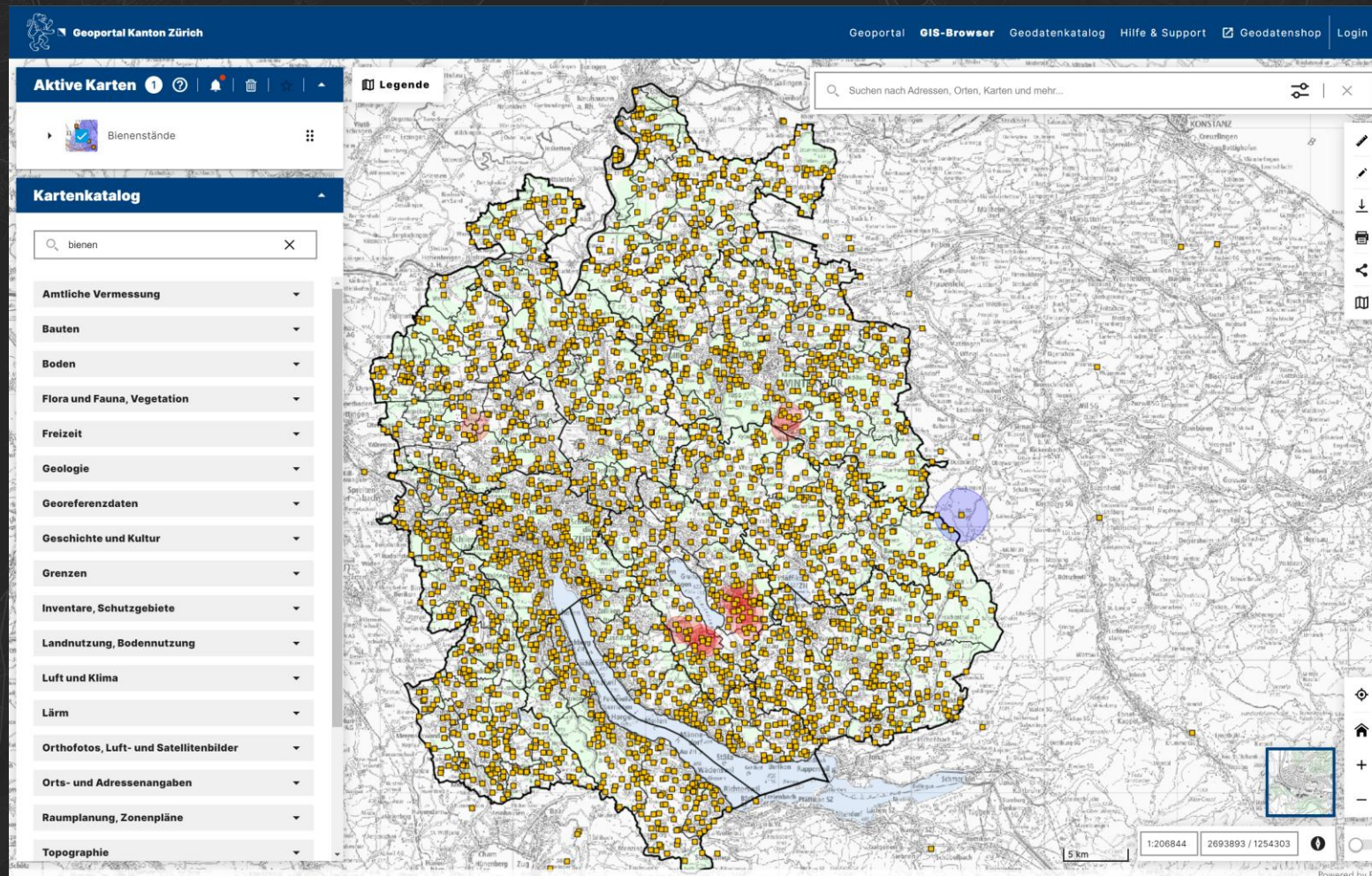
GIS-Ökosystem (neu)



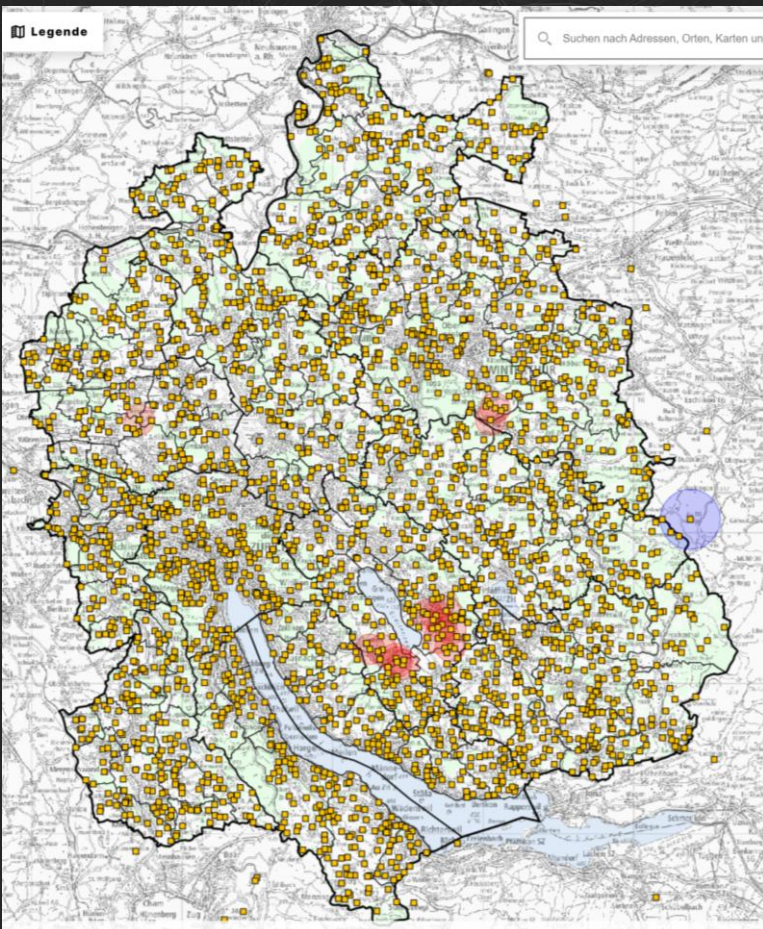


KoPla

GIS-Ökosystem (Beispiel)



GIS-Ökosystem (Beispiel)



GIS-Browser

FieldMaps

Erfassung

**Kontakt
Bevölkerung**

**Übersicht
Daten**

Dashboard



Rollenkonzept & E-Learning

Rollenkonzept & E-Learning

- Eigenes Rollenkonzept
- Auf Kanton Zürich zugeschnittene E-Learnings auf Learning-Plattform
- Rollenkonzept im KoPla-Leitfaden dokumentiert

Rollenkonzept



Viewer

Sieht Inhalt



Contributor

Sieht Inhalt
Bearbeitet



Publisher

Sieht
Bearbeitet
Veröffentlicht



Manager

Sieht
Bearbeitet
Veröffentlicht
Admin *light*

FS GIS

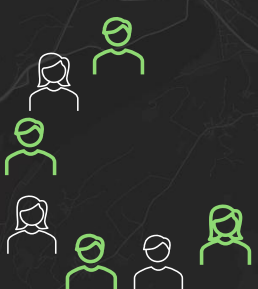
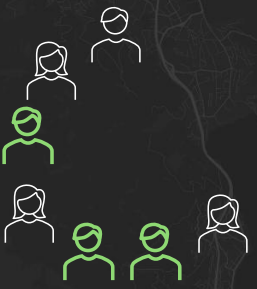
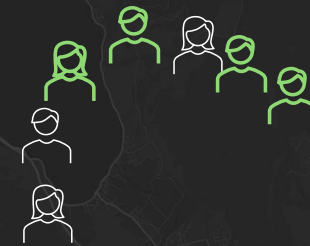
Sieht
Bearbeitet
Veröffentlicht
Admin

Learning-Plattform



Community

Community



**GIS Spezialist:in
im Amt**



FS GIS

Community

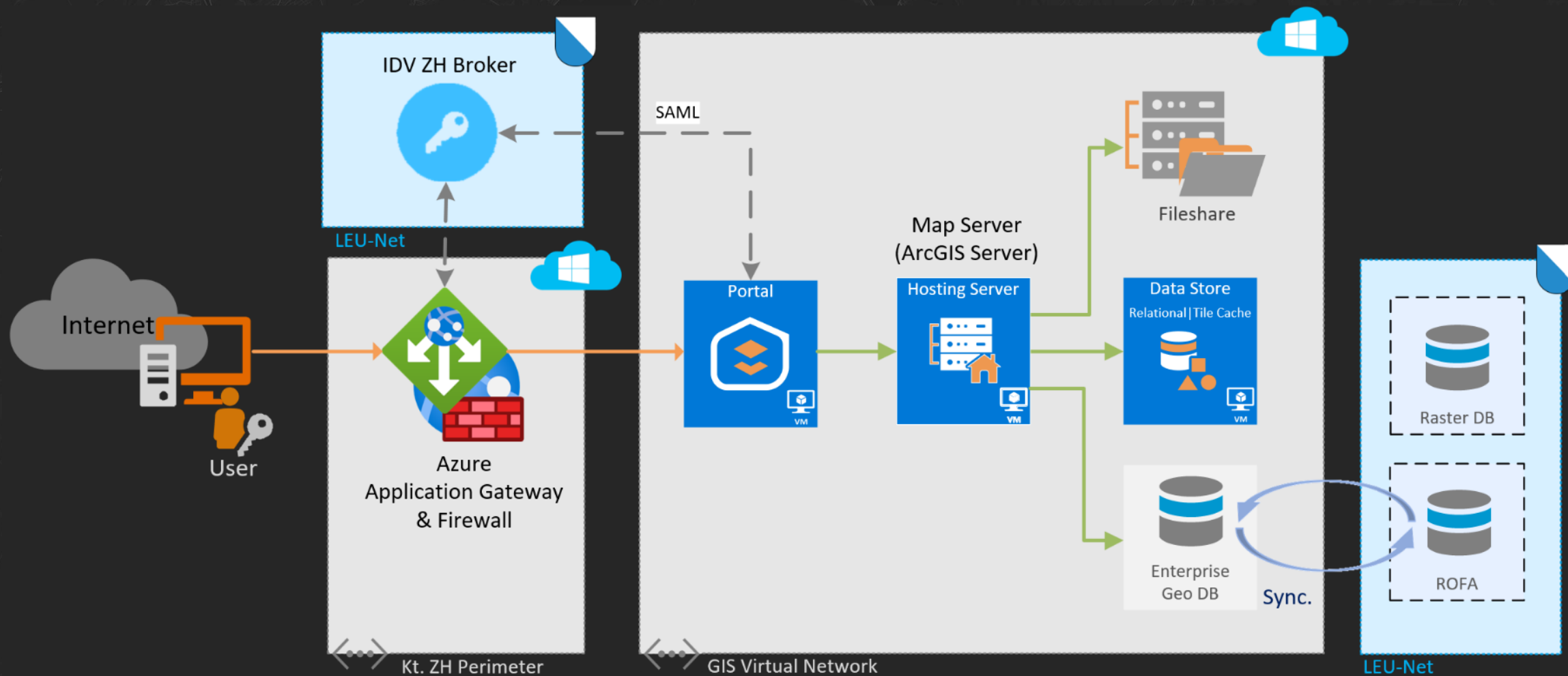
- Bi-Weekly mit KoPla-Manager
- GIS-ZH Teams
- Enger Austausch KoPla-Manager, vor Ort Schulung zu Beginn
- GIS-Review
- Direkte Vernetzung
- Zentraler Helpdesk
- Spotlight Talks zu spezifischen Themen

Infrastruktur & Datenflüsse

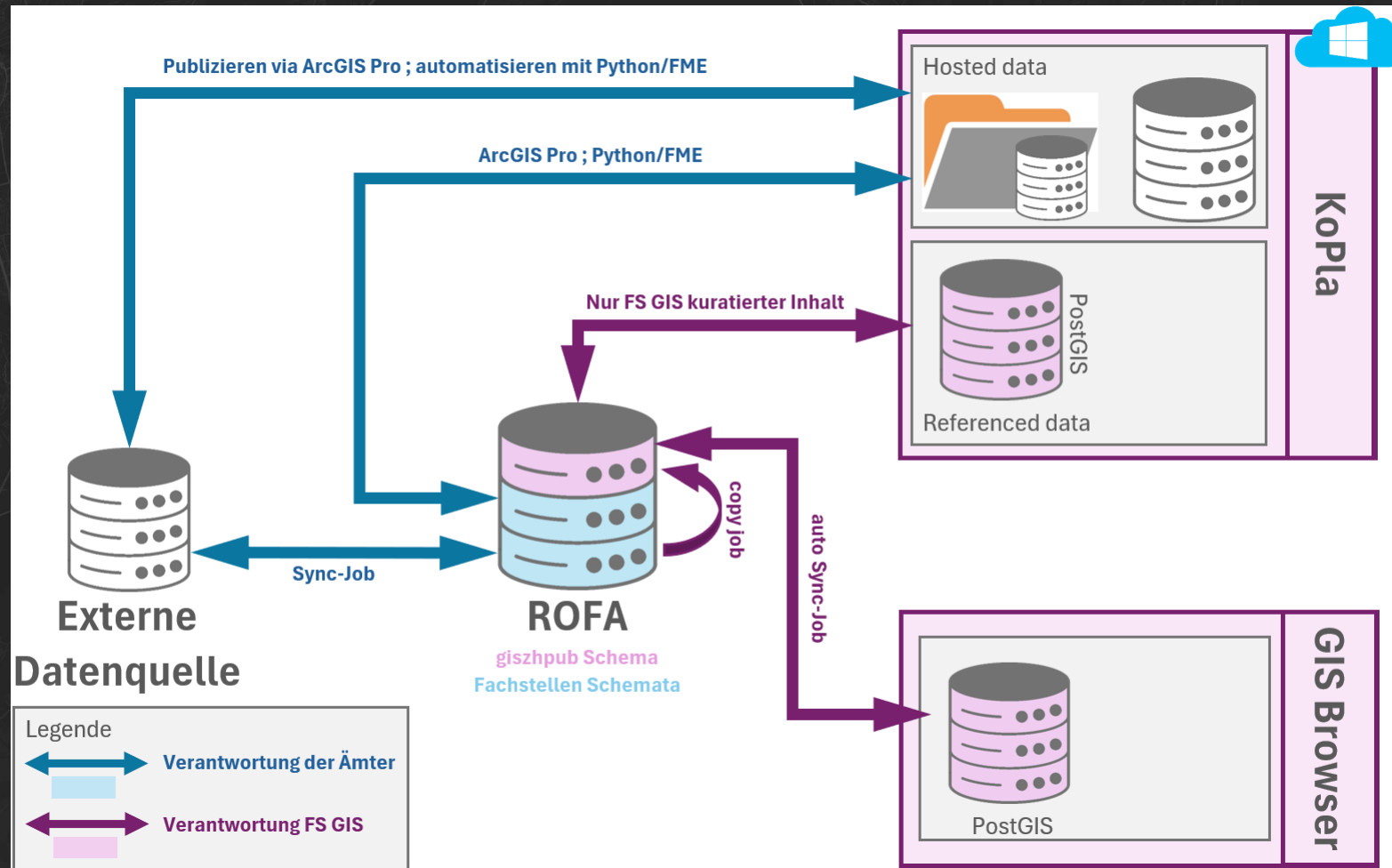
Infrastruktur

- Drei Stages: DEV, INT, PROD
- Cloud Deployment auf Azure
- Pro Stage
 - Base deployment
 - Image- & Notebookserver
- Einsatz von ArcGIS Monitor (im Aufbau)
- Disaster Recovery mittels WebgisDR auf Azure Storage
- zusätzliches Backup mit BackupMyOrg geplant
- GaiaBuilder
 - Deployment von Services (alle stages)
 - Versionierung (referenzierte Inhalte, git)
 - Trackt und behält Item-ID über Stages hinweg

Infrastruktur



Datenflüsse



Ein paar Zahlen

Ein paar Zahlen



15 Monate im Betrieb



über 600 Nutzende

Täglich/Wöchentlich: 150

Monatlich: 400



2500 items

350 Maps

130 Experiences

80 Dashboards

25 Instant Apps

30 Notebooks

